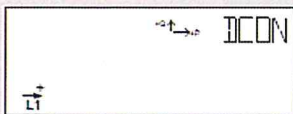


## Bruksanvisning for bryterfunksjon i måleren.

### Frakobling:

Ved hjelp av trykknappen velges displayvisningen nedenfor. **OBS!** I dette tilfellet kan ikke tilkobling skje.

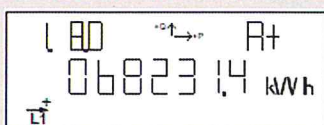


Hold trykknappen inne i ca. 6 sekunder til reléene kobles fra og den røde dioden lyser.

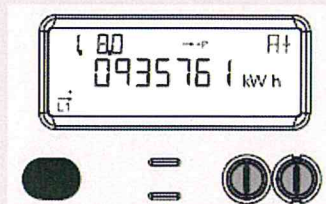
Etter 2 min går displayet tilbake til normalvisning - se under for tilkopling.

### Tilkobling:

Den røde dioden under displayet skal blinke.



Hold trykknappen inne i ca. 6 sekunder til reléene kobles til og den røde dioden slukker.



### BRYTERDIODE

Slukket: Tilkoblet  
Konstant rød: Frakoblet og blokkert  
Blinkene rød: Klar for tilkobling

### TRYKKNAPP

Med denne knappen skifter man displayvisning

## ADVARSEL

Målerens bryter må ikke anvendes som sikkerhetsbryter.

Anlegget må anses som spenningsførende og berøringsfarlig selv når bryter i måler er koblet ut.

### SLÅ AV STRØMMEN - FRAKOPLING AV MÅLERENS INNEBYGDE BRYTER

1. Trykk en gang på venstre trykknapp,.....DCON vises oppe til høyre i displayvinduet.
2. Trykk og hold venstre knapp nede i i ca 6 sekunder.....bryteren kobles fra (tydelig klikk høres), bryterdiode blinker rødt. Strømmen er slått av.
3. Etter ca 2 min går displayvisning tilbake til normalvisning.

PS: Det er ikke mulig å kople bryteren inn igjen så lenge DCON vises i displayet.

### SLÅ PÅ STRØMMEN - INNKOPLING AV MÅLERENS INNEBYGDE BRYTER

1. Bryterdiode blinker rødt.
2. Hold venstre trykknapp inne i ca 6 sekunder,.....bryteren kobles inn (tydelig klikk høres), bryterdiode slukker. Strømmen er slått på.